

ISTITUTO D'ISTRUZIONE SUPERIORE "LICEO - IPSIA - ITC - ITI"

87032 AMANTEA (CS)

Via S. Antonio, C.da S. Procopio

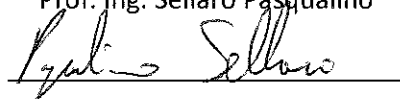
**MISURAZIONE SUPERFICIE EDIFICIO SCOLASTICO**

**STABILE POLO SCOLASTICO AMANTEA**

DATI RIPORTATI SULLE PLANIMETRIE ILLUSTRATIVE UFFICIALI REDATTE DALL'ENTE PROVINCIA DI  
COSENZA DETENTORE DEL PATRIMONIO EDILIZIO SCOLASTICO AI SENSI DEL D.LGS. 81/08 E DEL  
D.LGS. 151/11

La Funzione Strumentale per la Sicurezza

Prof. Ing. Sellaro Pasqualino



**MISURAZIONE SUPERFICIE EDIFICIO SCOLASTICO STABILE POLO SCOLASTICO AMANTEA  
DATI RIPORTATI SULLE PLANIMETRIE ILLUSTRATIVE**

SUPERFICIE COPERTA								SUPERFICIE SCOPERTA	
Livelli	Blocco A	Blocco B	Blocco C	Palestra	Blocco D	Blocco E	Totale Mq	Superficie scoperta terrazzini, porticati e logge	Superficie scoperta corte e patio
LIVELLO 1: QUOTA -7,70m	552,77	565,11	--	--	--	--	1117,88	102,10	---
LIVELLO 2: QUOTA -3,70m	488,97	499,24	--	--	--	--	988,21	571,14	---
LIVELLO 3: QUOTA 0,00 m	552,74	587,25	513,68	513,27	192,06	551,57	2910,57	69,02	2487,78
LIVELLO 4: QUOTA 3,70 m	494,24	528,75	374,76	--	138,24	494,24	2030,23	27,72	---
LIVELLO 5: QUOTA 7,40 m	84,75	124,13	564,22	---	165,15	551,57	1489,82	27,72	---
LIVELLO 6: QUOTA 11,10 m	---	---	164,43	---	---	53,82	218,25	---	---
<b>TOTALE SUPERFICIE COPERTA (LIVELLO 1 + 2 + 3 + 4 + 5 + 6) Mq:</b>							<b>8754,96</b>	TOT. Superficie scoperta terrazzini, porticati e logge <b>797,70 mq</b>	TOT. Superficie scoperta corte e patio <b>2487,78 mq</b>
								<b>TOTALE SUPERFICIE SCOPERTA Mq : 3285,48</b>	
<b>TOTALE SUPERFICIE STABILE (COPERTA + SCOPERTA) LIVELLO 1 + 2 + 3 + 4 + 5 + 6) MQ:</b>							<b>12040,44</b>		

<b>MISURAZIONE SUPERFICIE BAGNI ESTRAPOLATA</b>							
<b>Livelli</b>	<b>Blocco A</b>	<b>Blocco B</b>	<b>Blocco C</b>	<b>Palestra</b>	<b>Blocco D</b>	<b>Blocco E</b>	<b>Totale Mq</b>
LIVELLO 1: QUOTA -7,70m	49,63	---	---	---	---	---	49,63
LIVELLO 2: QUOTA -3,70m	50,94	---	---	---	---	---	50,94
LIVELLO 3: QUOTA 0,00 m	45,54	37,62	12,87	---	---	43,56	139,59
LIVELLO 4: QUOTA 3,70 m	50,94	37,62	23,76	---	---	43,56	155,88
LIVELLO 5: QUOTA 7,40 m	---	---	23,76	---	---	43,56	67,32
LIVELLO 6: QUOTA 11,10 m	---	---	---	---	---	---	---
<b>TOTALE SUPERFICIE BAGNI (LIVELLO 1 + 2 + 3+ 4 + 5 + 6)</b>						<b>MQ</b>	<b>436,36</b>

**SUPERFICIE EDIFICIO SCOLASTICO STABILE POLO SCOLASTICO AMANTEA**

**SUPERFICIE AULE DESTINATA AI LAVORATORI LSU**

<b>Livelli</b>	<b>AULE DESTINATE LSU</b>		<b>TOTALE MQ AULE LSU (per livello)</b>	<b>Totale Superficie Coperta (Mq X Livello)</b>
<b>LIVELLO 1: QUOTA -7,70m</b>	---	---	---	1117,88
<b>LIVELLO 2: QUOTA -3,70m</b>	AULA N. 14 47,52 mq + <b>4,58 mq</b> <b>banchi</b>	--- --- ---	47,52 <b>+ 4,58=</b> <b>52,10</b>	988,21
<b>LIVELLO 3: QUOTA 0,00 m</b>	AULA N. 25 53,25 mq <b>+ 6,13 mq</b> <b>Banchi</b>	--- ---	53,25 <b>+ 6,13=</b> <b>59,38</b>	2910,57
<b>LIVELLO 4: QUOTA 3,70 m</b>	AULA N. 40 49,5 mq <b>+ 5,38 mq</b> <b>banchi</b>	AULA N. 41 47,95 mq <b>+ 4,78 mq</b> <b>banchi</b>	97,45 <b>+ 10,16</b> <b>= 107,61</b>	2030,23
<b>LIVELLO 5: QUOTA 7,40 m</b>	---	---	47,52 <b>+ 4,18=</b> <b>51,70</b>	1489,82
<b>LIVELLO 6: QUOTA 11,10 m</b>	---	---	---	218,25
<b>TOTALE SUPERFICIE COPERTA DESTINATA AI LAVORATORI LSU</b>			<b>270,79 MQ (244,74 MQ senza banchi)</b>	----
<b>TOTALE SUPERFICIE COPERTA (LIVELLO 1 + 2 + 3 + 4 + 5 + 6) Mq:</b>				<b>8754,96</b>

**SUPERFICIE EDIFICIO SCOLASTICO STABILE POLO SCOLASTICO AMANTEA****SUPERFICIE SPAZI COMUNI COPERTI TUTTI I LIVELLI DI PERTINENZA  
IGIENICA DEI LSU**

<b>Livelli</b>	<b>BAGNI</b>	<b>CORRIDOI</b>	<b>SCALE</b>	<b>TOTALE SUPERFICIE SPAZI COMUNI COPERTI - LSU</b>	<b>Totale Mq Livello</b>
<b>LIVELLO 1: QUOTA -7,70m</b>	---	315 mq	58,5 mq	<b>373,5</b>	1117,88
<b>LIVELLO 2: QUOTA -3,70m</b>	---	305,23 mq	58,5 mq	<b>363,73</b>	988,21
<b>LIVELLO 3: QUOTA 0,00 m</b>	---	608,8 mq	145,08 mq	<b>753,88</b>	2910,57
<b>LIVELLO 4: QUOTA 3,70 m</b>	---	562,32 mq	145,08 mq	<b>707,4</b>	2030,23
<b>LIVELLO 5: QUOTA 7,40 m</b>	---	325,84 mq	145,08 mq	<b>470,92</b>	1489,82
<b>LIVELLO 6: QUOTA 11,10 m</b>	-----	38,25 mq	58,5 mq	<b>96,75</b>	218,25
<b>TOTALE SUPERFICIE SPAZI COMUNI COPERTI TUTTI I LIVELLI DI PERTINENZA IGIENICA DEI LSU</b>				<b>2766,18 MQ</b>	
<b>TOTALE SUPERFICIE COPERTA (LIVELLO 1 + 2 + 3 + 4 + 5 + 6) Mq:</b>					<b>8754,96</b>

**SUPERFICIE EDIFICIO SCOLASTICO STABILE POLO SCOLASTICO AMANTEA****QUADRO RIASSUNTIVO**

	<b>SUPERFICIE AULE + SPAZI COMUNI COPERTI TUTTI I LIVELLI DI PERTINENZA IGIENICA DEI LSU</b>	<b>SUPERFICIE AULE + SPAZI COMUNI (COPERTI E SCOPERTI) TUTTI I LIVELLI DI PERTINENZA DEI C.S.</b>
<b>TOTALE SUPERFICIE AULE/LAB./PALESTRA+SPOGLIATOI</b>	<b>270,79 MQ</b>	<b>5253,14 MQ</b>
<b>TOTALE SUPERFICIE SPAZI COMUNI COPERTI TUTTI I LIVELLI (BAGNI+CORRIDOI+SCALE)</b>	<b>2766,18 MQ</b>	<b>505,66 MQ</b>
<b>TOTALE SUPERFICIE SPAZI COMUNI SCOPERTI TUTTI I LIVELLI (terrazzini, porticati e logge, corte e patio).</b>	<b>-----</b>	<b>3244,67 MQ</b>
<b>TOTALE SUPERFICIE DI PERTINENZA IGIENICA</b>	<b>3036.97 MQ</b>	<b>9003,47 MQ</b>



LEGENDA

SIMBOLI GRAFICI ATTINENTI ALLA SICUREZZA

SIMBOLO	DESCRIZIONE
	CASSETTA ALLACCO MOTORPOMPA VIGILI DEL FUOCO
	VIA DI USCITA

Allegato 12

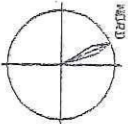
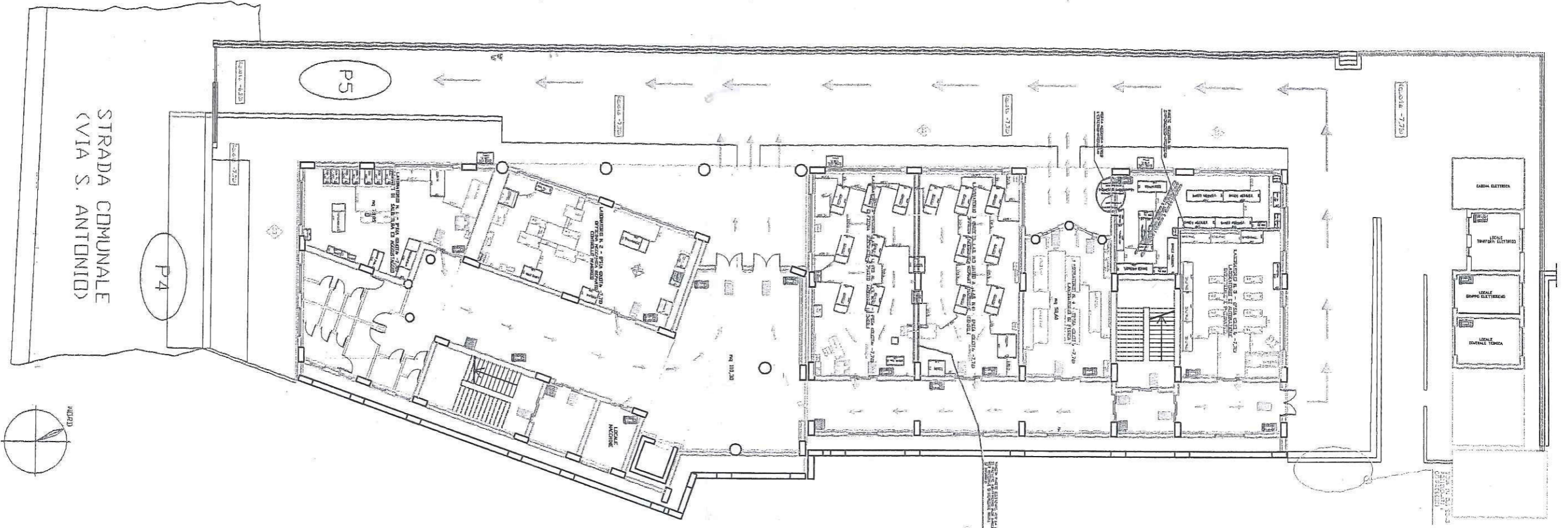
<b>PROVINCIA DI COSENZA</b> POLO SCOLASTICO MEDIA SUPERIORE PER L'ISTRUZIONE COMUNE DI AMANTEA	
<b>LICEO SCIENTIFICO</b>	<b>I.P.S.I.A.</b>
PLANIMETRIA ILLUSTRATIVA IN "BLOCCHI" DI	Tavola V.023 Scala 1:300
ISTITUTO DI ISTRUZIONE SUPERIORE "LUIGI SCIALOJA" SINTAGLI DI AMANTEA SEDE: LICEO SCIENTIFICO - I.P.S.I.A.	PROVINCIA DI COSENZA Il Dirigente Responsabile Unico del Procedimento Ing. Eugenio Cuda
PROGETTORE E LAVORI SVOLTI Prof. Ing. Ugo Antonio	ISTRUTTORE U.O. SEDE: L. Il (Pr.

ILLUSTRATIVA SULLA PARTIZIONE DELLA TUTTURA IN BLOCCHI



PIANTA LIVELLO 1 (quota - 7,70)

STRADA COMUNALE  
(VIA S. ANTONIO)







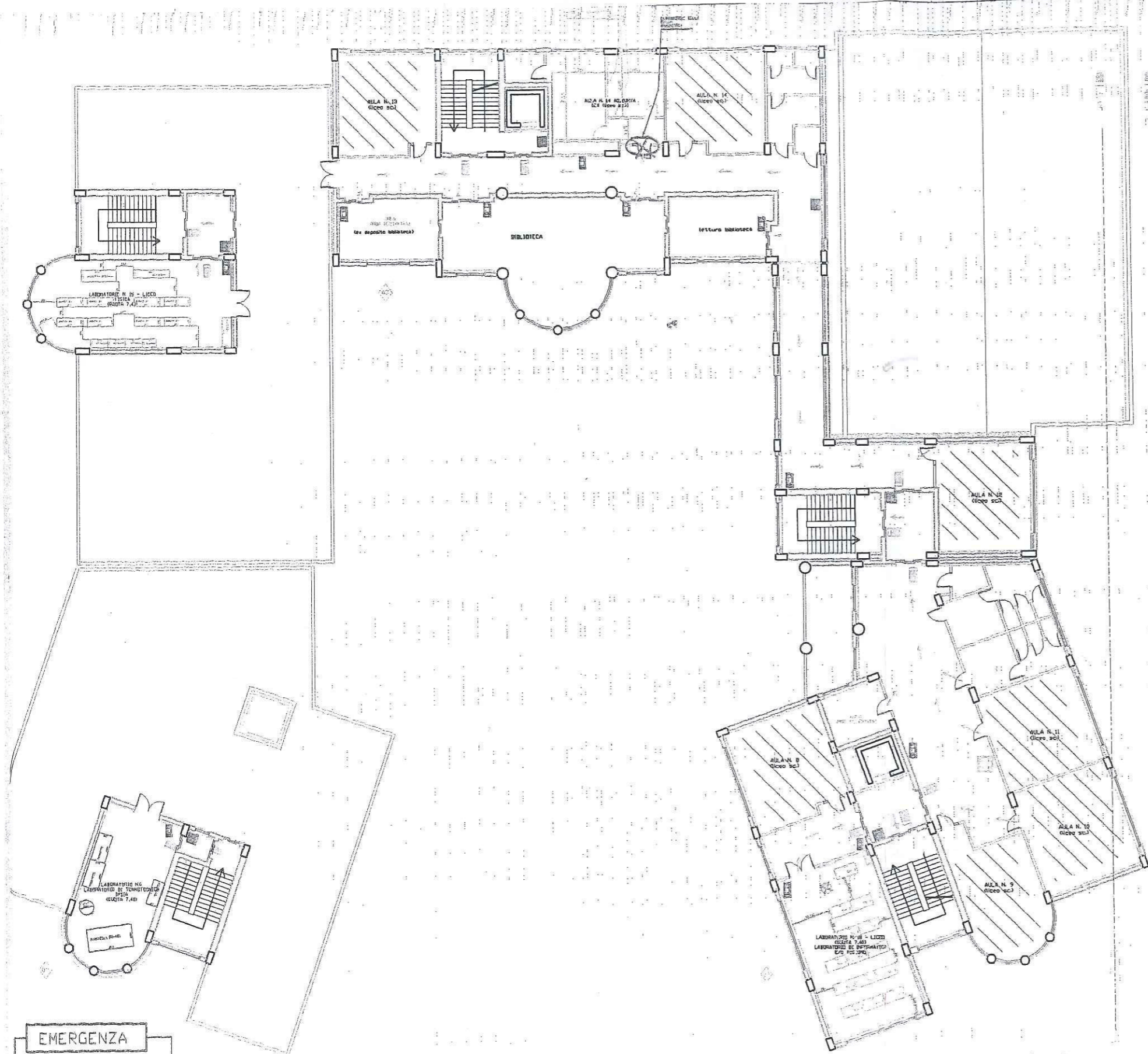












LEGENDA

	AULE LICEO
	LETTURA BIBLIOTECA
	DEPOSITO BIBLIOTECA
	LABORATORIO
	SCALE
	PORTA
	VETUSTE DI PAVI SOSTITUIRE
	NON CI TROVIAMO QUI

Allegato 16

AULE LICEO	

(\*) NOTA - EVENTUALI RIFERIMENTI TECNICI E DESCRIZIONI IN MERITO A MACCHINE, APPARECCHIATURE, SUPPLEMENTI DISGNATE NEI VARI LAYOUT DEI LABORATORI, UFFICI ED AMBIENTI SONO ESPlicitATE E RAFFIGURATE NELLE RELATIVE LEGGHE ALLEGATE CHE COSTITUISCONO PARTE INTEGRANTE DELLE PRESENTI PLANNETRICHE, FINALIZZATE AD ESPORRE LA RICHIESTA DI DESTINAZIONE D'USO DEI LOCALI.

NOTE DEL CONTRATTO D'APPALTO ALLA PAGINA 100/101/102/103

**PROVINCIA DI COSENZA**  
 POLO SCOLASTICO PER L'ISTRUZIONE  
 MEDIA SUPERIORE NEL COMUNE DI AMANTEA

Destinazioni d'uso dei locali richieste in rapporto alle esigenze didattico-funzionali

**LICEO SCIENTIFICO - I.P.S.I.A.**

PIANTA LIVELLO 5 (QUOTA +7,40)	Tavola	V 02.4
	Scala	1 : 300

**EMERGENZA**

**TERREMOTO**

USCIRE DURANTE L'EVENTO SISMICO. NON SOTTO TRAVI E ARCHITRAVI. RINCHIARE NELL'EVENTO SISMICO IN ALL'EVACUAZIONE.

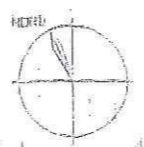
**INCENDIO**

DARE L'ALLARME.

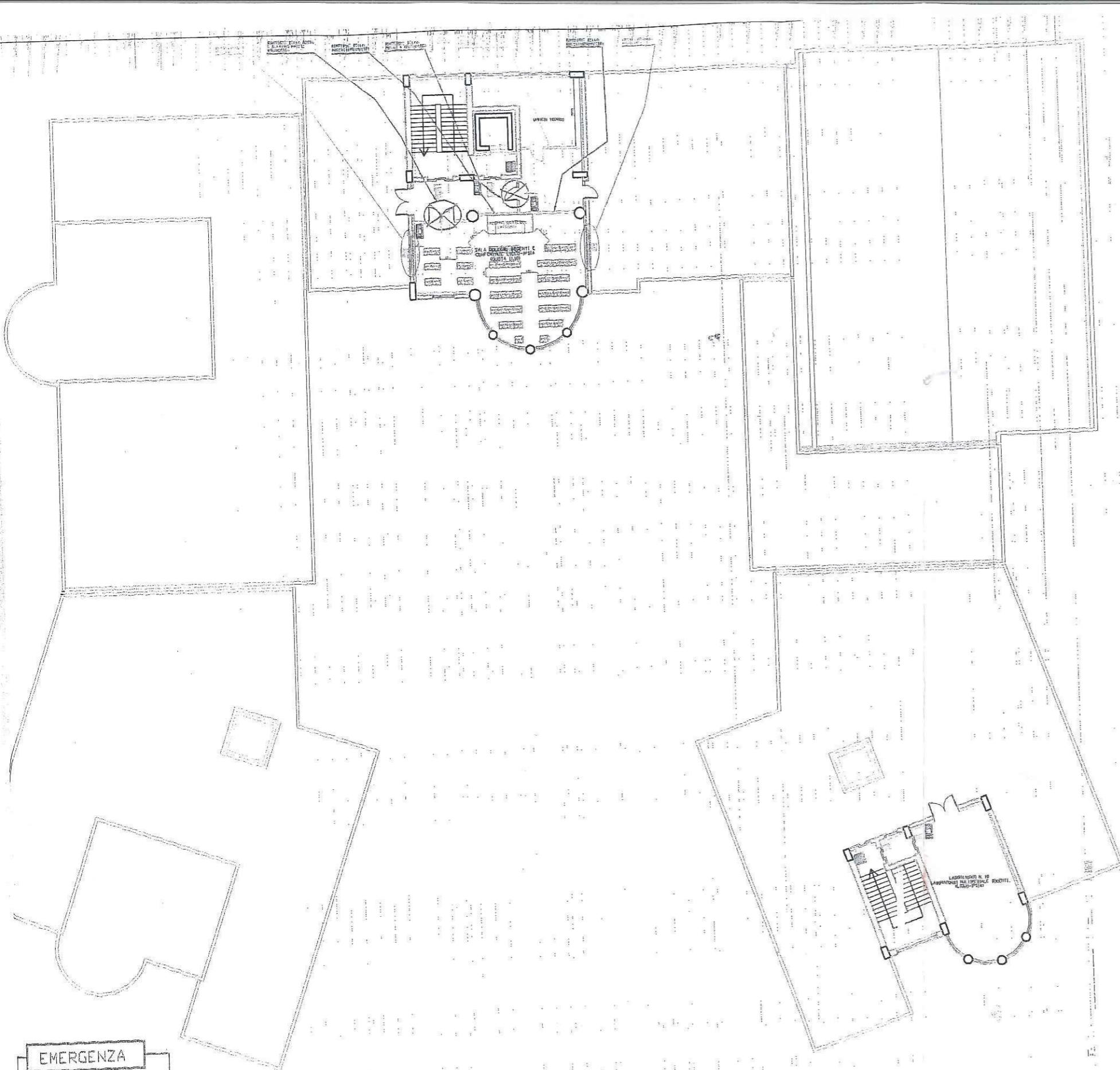
• L'ADDETTO ALL'EMERGENZA DI PIANE TENTA DI SPEGNERE L'INCENDIO CON L'ESTINTORE PIU' VICINO.

• SE L'INCENDIO NON E' FACILMENTE CONTROLLABILE, NE DENUNCIA SUBITO IL COORDINATORE DELL'EMERGENZA.

PIANTA LIVELLO 5 (quota 7,40)







**LEGENDA**

ALLEGATI GRAFICI INTERESSI ALLA SICUREZZA

	ESTINTORE
	IDRIANTE
	NOI CI TROVIAMO QUI

Allegato 17

AULE IPSIA	
AULE LICEO	

(\*) NOTA - EVENTUALI RIFERIMENTI TECNICI E DESCRIZIONI IN RIFERIMENTO A: MACCHINE, APPARECCHIATURE, SUPPLEMENTI, DISCHIE (NEI VARI LAYOUT DEI LABORATORI, UFFICI ED AMBIENTI SONO ESPLICITE E PARTICIPATE NELLE RELATIVE LEGGENDE ALLEGATE CHE COSTITUISCONO PARTE INTEGRANTE DELLE PRESENTI PLANIMETRICHE, FINALIZZATE AD COPRIRE LA RICHIESTA DI DESTINAZIONE D'USO DEI LOCALI.

SPAZIO PER IL COORDINATORE DELLA SICUREZZA

**PROVINCIA DI COSENZA**  
**POLO SCOLASTICO PER L'ISTRUZIONE**  
**MEDIA SUPERIORE NEL COMUNE DI AMANTEA**

Destinazioni d'uso dei locali richieste in rapporto alle esigenze didattico-funzionali

**LICEO SCIENTIFICO - I.P.S.I.A.**

PIANTA LIVELLO 6 (QUOTA +11,10)

Tavola V 02.5  
 Scala 1:300

ISTITUTO DI ISTRUZIONE SUPERIORE "LUCA SCIENTIFICO STATALE" DI AMANTEA SEDE: LICEO SCIENTIFICO - I.P.S.I.A. LAYOUT ORIGINARIO LABORATORIO ED UFFICI, VERGHE INNESTATE NELLE COSTRUZIONI ESISTENTI PER LA MISURA A NORMA E PER LA SICUREZZA. Prof. Ing. Marco Leone Anzalone	ISTITUTO DI ISTRUZIONE SUPERIORE "LUCA SCIENTIFICO STATALE" DI AMANTEA SEDE: LICEO SCIENTIFICO - I.P.S.I.A. Il Dirigente Scolastico Prof. Vincenzo Reina	PROVINCIA DI COSENZA Il Dirigente Responsabile Unico del Procedimento Ing. Eugenio Cevola
--	---	---

**EMERGENZA**

**TERREMOTO**

DURANTE L'EVENTO SISMICO SI SOTTO TRAVI E ARCHITRAVI. IN CASO DELL'EVENTO SISMICO FARE L'EVACUAZIONE.

**INCENDIO**

DARE L'ALLARME.

L'ANDRATA ALL'EMERGENZA DI FARE TENTATA DI SPEGNERE L'INCENDIO CON L'ESTINTORE PIU' VICINO.

SE L'INCENDIO NON E' FACILMENTE CONTROLLABILE IN DEROGA SOTTO IL COORDINATORE DELL'EMERGENZA.

PIANTA LIVELLO 6 (quota 11,10)

